



Im Fintanland

Informationen zur Stiftung Fintan und
ihren Betrieben und Partnern



STIFTUNG
FINTAN





Gelebte Visionen

Die Fintan-Idee

In Rheinau, dem nördlichsten Zipfel des Kantons Zürich, hat sich seit 1998 unter dem Namen Fintan aus einer überzeugenden Idee ein kräftig ausstrahlendes und in die Zukunft hinein wachsendes Projekt entwickelt.

Ökologischer Entwurf. Mit der Natur im Einklang leben, aus dem Boden nicht mehr herausholen, als dieser ohne Schaden hergibt, Tiere in würdigem Rahmen halten, die Kreisläufe und Sinnzusammenhänge beachten und erforschen, in die uns die Natur und die Menschlichkeit führen.

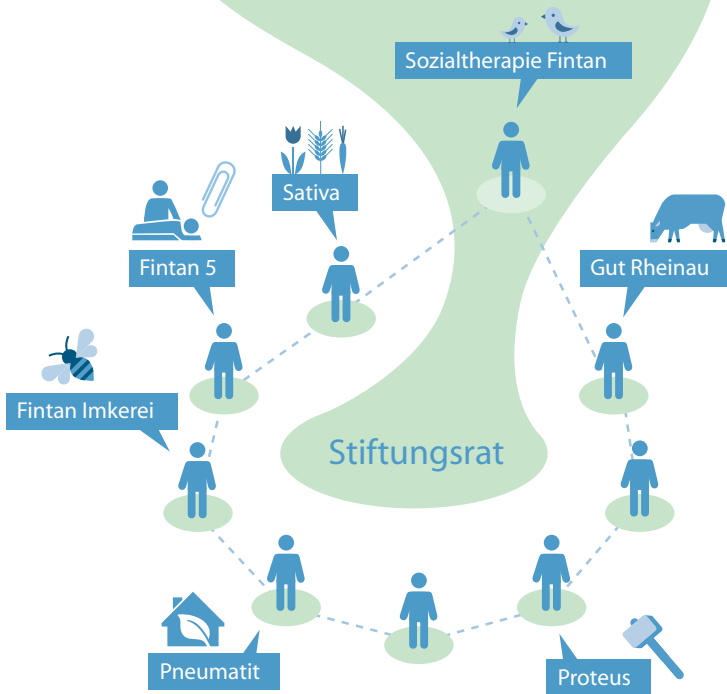
Gemeinschaft. Die Stiftung Fintan verpflichtet sich einer Gesellschaft, die sich nicht primär an den Starken orientiert, sondern die stark wird, indem sie Schwache integriert und die individuellen Entwicklungen aller zu ihrem Anliegen macht.

Lebenslust. In fröhlicher Offenheit arbeiten, mit Lust für die eigenen Ideen eintreten und diese in die Welt hinaus senden: Fintan will ohne Scheu und Dogma mithelfen, Gegenentwürfe zu den Ungerechtigkeiten und Sackgassen unserer globalisierten Gesellschaft zu verankern.

Der Name. Fintan war ein irischer Mönch im 9. Jahrhundert, der nach einer Wanderung durch den europäischen Kontinent in Rheinau blieb. Aus seiner gelebten Spiritualität heraus hatte er auch eine besondere Beziehung zu den Kräften der Natur.



Stiftung Fintan



Stiftung und Projekt

Organische Strukturen

Die Stiftung Fintan dient einer Reihe von rechtlich und ökonomisch selbständigen Betrieben und Projekten als Boden, Dach und Drehscheibe. So öffnet sie Räume intensiver und kreativer Zusammenarbeit für Fintan Betriebe und Fintan Partner – den Trägern der beiden Fintan Qualitätssiegel.

FINTAN BETRIEB. Betriebe in verbindlicher, vertraglich unterstützter Zusammenarbeit mit der Stiftung Fintan. Mit dieser zusammen bilden sie das Projekt Fintan.

FINTAN PARTNER. Betriebe und Projekte in eher lockerer Zusammenarbeit mit der Stiftung Fintan. Sie stellen einen wichtigen Faktor dar für die Weiterentwicklung des Projekts Fintan.

Organisationsidee. Die lebendige und föderalistische Fintan-Struktur bringt Gemeinsamkeit und Verantwortung, Selbständigkeit und Kompetenz in ein dynamisches Gleichgewicht.

Tätigkeitsfelder. Zum Beispiel: Biologisch-dynamische Landwirtschaft auf dem Feld und in den Ställen, in Rebberg, Garten, Bienenhaus. Verarbeitung und Verkauf durch Bäckerei, Kräuterwerkstatt, Metzgerei, Hofladen. Entwicklung und Vertrieb von Gemüse- und Getreidesaatgut. Geschützte Wohn-, Arbeits- und Ausbildungsplätze für Menschen mit Behinderungen. Vermietungen und Gastronomie. Therapien wie Massage, plastische Künste, Eurythmie. Führungen, Seminare, Kurse in den Bereichen Landwirtschaft, Kunst, Anthroposophie. Forschungsprojekte auf überphysischer Ebene. Produktion und Vertrieb eines biogenen Betonzusatzmittels. Kunst aus eigenen Ateliers und in Kursen. Und dazwischen reges soziales und kulturelles Leben.

FINTAN BETRIEBE

FINTAN PARTNER



Stiftung Fintan

Klosterplatz 1, 8462 Rheinau, Tel. 052 304 91 91, Fax 052 304 91 95
stiftung@fintan.ch, www.fintan.ch



Sozialtherapie Fintan

Geschützte Wohn-, Ausbildungs- und Arbeitsplätze

Der sozialtherapeutische Betrieb der Stiftung Fintan bietet Menschen, die Unterstützung in ihrer Lebensgestaltung benötigen und in der Wirtschaft keine Anstellung finden, Wohn-, Ausbildungs- und Arbeitsmöglichkeiten.

Grundlagen. Jeder Mensch ist auf verbindliche, tragfähige Beziehungen, auf Freiraum für seine Selbstbestimmung und auf eine sinnvolle Arbeit angewiesen. Die heutige Gesellschaft grenzt Menschen mit Einschränkungen in diesen elementaren Bedürfnissen oftmals aus. Der Gegenentwurf wird möglich, wo Menschen sich dafür einsetzen, in einer Gemeinschaft, in der Menschen mit und ohne Behinderung gemeinsam unterwegs sind, voneinander lernen und füreinander arbeiten.

Es gibt keine Einschränkungen, keine Einseitigkeit, die nicht eine Entwicklung zulassen. Einschränkungen finden ihren Sinn auch in den Entwicklungen, die sie bei anderen Menschen auslösen.

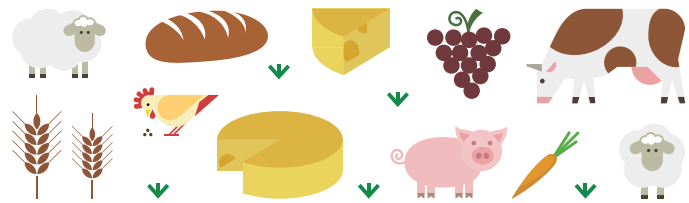
Das Angebot. Wir bieten 22 geschützte Wohnplätze und 35 geschützte Ausbildungs- und Arbeitsplätze für intern und extern Wohnende an. Die Aufgaben sind realwirtschaftlich, ein Teil davon im bäuerlichen Bereich von Gut Rheinau und Sativa, in der Gastronomie und der Hauswirtschaft.

STIFTUNG
FINTAN
SOZIALTHERAPIE



Sozialtherapie Fintan

Klosterplatz 1, 8462 Rheinau, Tel. 052 304 91 40, Fax 052 304 91 95
sozialtherapie@fintan.ch, www.fintan.ch



Gut Rheinau GmbH

Biologisch-dynamische Landwirtschaft

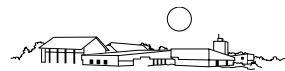
Gut Rheinau liegt inmitten der markanten und idyllischen Rheinschlaufe und wird biologisch-dynamisch geführt.

Produktion. Wir betreiben eine Landwirtschaft, die das Gleichgewicht mit den Ansprüchen der Natur sucht und dabei kulturbildende Kräfte für Erde, Mensch und Gesellschaft freisetzt. Unser Gutsbetrieb erzeugt Getreide, Milch, Gemüse, Honig, Kartoffeln, Obst, Wein, Saatgut für Getreide und Gemüse – und vieles mehr. Im Simmental bewirtschaften wir eine Alp, von der wir feinen Käse heimbringen. Unser Betrieb beteiligt sich intensiv am Aufbau einer gesicherten, gentechfreien Versorgung mit biologischem und biologisch-dynamischem Saatgut.

Forschung. In den Bereichen Boden- und Landschaftspflege, Pflanz- und Saatgutproduktion, Pflanzengesundheit, Nahrungsmittelqualität, Tiergesundheit und Tierzucht führen externe Forschungsstellen auf unserem Betrieb Arbeiten durch. Sie sollen dazu beitragen, unsere Methoden kontinuierlich zu verbessern.

Landschaftsentwicklung. Wir pflegen ein vernetztes System von Blumen- und Kräuterpflanzen, Hecken und Allees, das sich mit 12 Hektaren über die gesamte Betriebsfläche erstreckt und Lebensräume für eine vielfältige Wildpflanzen-, Insekten-, Vogel- und Kleintierwelt öffnet und sichert.

Hofladen. Unsere Produkte erhalten Sie jeden Samstag am Klosterplatz.

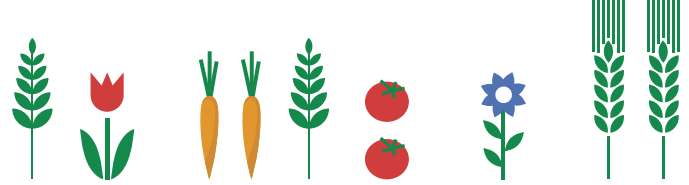


GUT RHEINAU

Gut Rheinau GmbH

Zum Pflug 5, 8462 Rheinau, Tel. 052 304 91 27

p.forster@gutrheinau.ch oder a.waelle@gutrheinau.ch, www.fintan.ch



Sativa Rheinau AG

Ökologisches Pflanz- und Saatgut

Der Biolandbau ist auf eine eigenständige biologische Saatgutversorgung angewiesen. Die Arbeit der Sativa ist dieser Aufgabe gewidmet. Unsere Lage inmitten ausgedehnter, ausschliesslich biologisch-dynamisch bewirtschafteter Landwirtschaftsflächen ist dafür ideal.

Aufgabe. Sativa bietet nicht nur Saatgutvermehrung unter biologisch-dynamischen Bedingungen. Wir leisten bei vielen Sorten eine systematische Erhaltungszüchtung und entwickeln neue Sorten speziell für die Bedürfnisse des Biolandbaus.

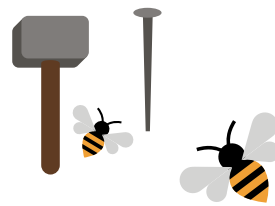
Angebot. Saatgut von mehreren hundert verschiedenen Gemüsesorten, Kräutern, Blumen, aber auch Gründüngungen, Futtermais, Kleegrasmischungen und Getreide.

Sortenvielfalt. Sativa und die Stiftung ProSpecieRara verbindet die Sorge um den Erhalt der Sortenvielfalt in Landwirtschaft und Gartenbau. Seit vielen Jahren arbeiten wir erfolgreich zusammen.

Europaweite Zusammenarbeit. Wir sind mit zielverwandten europäischen Initiativen wie der Getreidezüchtung Peter Kunz eng vernetzt. Zur Saatgutvermehrung haben wir bei zahlreichen Bio- und Demeter-Betrieben viele hundert Hektar Flächen unter Vertrag. So entsteht auf biologisch-dynamischer Basis breite Erfahrung und wissenschaftliche Zusammenarbeit.

sativa

Sativa Rheinau AG
Klosterplatz 1, 8462 Rheinau, Tel. 052 304 91 60, Fax 052 304 91 61
sativa@sativa-rheinau.ch, www.sativa-rheinau.ch



Proteus Kunstwerkstatt

Kurse, Auftragsarbeiten, Therapien

Der moderne Mensch will sich den Herausforderungen der Zeit stellen. Dazu gehört, dass er das eigene und das soziale Leben in aktiver und kreativer Auseinandersetzung mit der Umwelt fortwährend neu konzipiert und gestaltet. So wie einst Proteus.

Quelle. In dieser Dynamik kann uns die Kunst neue Kräfte und Wege erschliessen. Denn künstlerisches Tun führt uns an die schöpferischen Kräfte in uns selbst.

Inspiration. Die Naturfülle von Rheinau und das ideelle Umfeld der Fintan Betriebe und Projekte bieten unseren künstlerischen Aktivitäten optimale Anregungen.

Unser Angebot. Kurse für Laien in Plastizieren, Holzschnitzen, Kupfertreiben und Steinhauen. Fortbildungskurse in plastischem Gestalten, zum Beispiel für Kunsttherapeuten und Werklehrer. Individuelle, plastisch-therapeutische Begleitungen von Menschen, die unter Anleitung neue Gestaltungs- und Lebenskräfte finden. Auftragsarbeiten in Holz, Stein und Metall.

Fintan Imkerei

Dank der Blumenvielfalt von Sativa und Gut Rheinau ist das Fintanland ein wahres Bienenparadies. Darin eingebettet arbeitet die Imkerei nach Demeter-Richtlinien und durch Bienenfleiss mit den Betrieben vernetzt. Den Honig kann man im Hofladen kaufen.

PROTEUS Kunstwerkstatt
Rheinhaus, Chorbstr. 25, 8462 Rheinau, Tel. 052 304 91 28, Fax 052 304 91 95
proteus@fintan.ch, www.fintan.ch



Fintan Fünf

Forschungen, Therapien, Dienstleistungen und Öffentlichkeitsarbeit

Vernetzung als Unternehmensprinzip: Individuelle Projekte und Betriebe sind als Fintan Fünf in der Form eines gemeinnützigen Vereins zu einer Ganzheit zusammengeführt, deren wirtschaftliche und ideelle Erträge das Projekt Fintan integrieren helfen und stärken.

Büro Martin Ott. Mit regelmässigen thematischen Führungen, Vorträgen, Beratungen und Events werden – auch in enger Zusammenarbeit mit der Fintan Gastronomie – Begegnungen mit Fintan Betrieben und Projekten vermittelt. Es werden kaufmännische und organisatorische Starthilfen für neue Initiativen und administrative Dienste für Fintan Betriebe und Fintan Partner geleistet. Tel. 052 304 91 27, ottgreen@gmail.com oder fintan.fuehrung@gmail.com, www.fintan.ch

Massagepraxis Annigna Ott. Der Körper ist Bild unseres Lebens. Klassische intuitive Massage und Massage nach Dr. Pressel helfen Blockaden in Leib, Seele und Biografie zu bearbeiten und zu lösen. Tel. 052 304 91 54 oder 052 740 26 70, annigna.ott@gmail.com, www.fintan.ch

Pflanzenfärberei. Die Nachfrage nach Naturfarben wächst – aus Freude und für gezielte (farb-) therapeutische Wirkungen. Auf Auftrag werden Seiden- und Wollstofftücher auch mit ausgewählten Heilpflanzen gefärbt. Tel. 052 304 91 54 oder 052 740 26 70, annigna.ott@gmail.com, www.fintan.ch

Biodynamische Bildung Rheinau. Vorträge, Kurse, Führungen, Publikationen zu Landwirtschaftsthemen, vor allem zur biologisch-dynamischen Landwirtschaft. Fintan Fünf besorgt die Leitung der 2013 in Rheinau sesshaft gewordenen Biodynamischen Ausbildung Schweiz. Tel. 052 304 91 27, bd.bildung.rheinau@gmail.com





Pneumatit GmbH

Wohlbefinden in Beton

Ein angenehmer, freundlicher Beton, ein Beton mit Atem und Leben: Die Pneumatit GmbH produziert und vertreibt das biogene Zementzusatzmittel Pneumatit.

Neue Wirkung. Beton ist der mit Abstand wichtigste Baustoff der Gegenwart und nach Wasser die meistverbrauchte Substanz überhaupt. In Betonräumen erleben aber viele Menschen Unwohlsein bis organische Beeinträchtigungen. Mit Pneumatit® veredelter Beton und Mörtel wirkt anders. Ganz unterschiedliche Untersuchungen weisen die positiven Wirkungen auf Raumklima und Physiologie nach. Die Besonderheit von Pneumatit-Beton wird oft bewusst wahrgenommen und als warm, frei, weit, weich, erholsam beschrieben. Dem Baustoff wird eine dauerhafte feine Lebendigkeit vermittelt, physikalisch-chemisch bleibt er unverändert.

Leistungen. Unsere Firma vertreibt das selbst entwickelte Pneumatit®. Sie leistet auf Wunsch Baustellen- und Werk-service und bietet weitere individuelle bauliche Massnahmen auf der Ebene der Lebenskräfte an.

Das Prinzip. Anstoss für die Entwicklung von Pneumatit® gaben die Bedürfnisse der Fintan-Landwirte für einen Stallneubau. Die Aufgabe ist die gleiche: Die Lebenskräfte dauerhaft mit dem mineralisch-toten Element zu verbinden gehört zum «Geheimnis» der biologisch-dynamischen Landwirtschaft und ihrer Erfolge.



Pneumatit GmbH
Klosterplatz 1, 8462 Rheinau, Tel. 052 304 91 90
pneumatit@fintan.ch, www.pneumatit.ch



Fintan Partner

Weitere Betriebe und Projekte auf verschiedenen Tätigkeitsfeldern sind mit Projekt Fintan nah verbunden, tragen zu dessen Weiterentwicklung bei, stehen aber in weniger enger Zusammenarbeit mit der Stiftung. Für sie wurde die Qualität «Fintan Partner» mit eigener Wortbildmarke geschaffen.*



Berufswahljahr 10. Klasse. Auf landwirtschaftlicher Grundlage und in enger Zusammenarbeit mit den Fintan Betrieben, angeboten von der Berufsschule Bülach für Schulabgänger/innen aus der Region ohne Lehrstellen. Tel. 044 872 90 70, buelach@bws.ch, www.bws-buelach.ch



Biologisch-dynamische Fachausbildung. Die Landwirtschaftsschule Strickhof, der Verein für biologisch-dynamische Landwirtschaft und die Stiftung Fintan bereiten gemeinsam eine Strickhof-Zweigstelle für die gesamtschweizerische Ausbildung zum biologisch-dynamischen Landwirt vor.



Café am Klosterplatz. Jeden Samstag von 10 bis 15 Uhr, gleich neben dem Hofladen, mit warmen und kalten Getränken und Kuchen, Torten und Patisserie in Bio- und Demeter-Qualität.



Hans + Wurst Naturmetz GmbH. Regional-handwerkliche Rheinauer Bio- und Demeter-Metzgerei mit ganzheitlichem Ansatz von der Schlachtung bis zum Verkauf. Die Fleisch- und Wurstwaren werden konsequent ohne Zusätze hergestellt. Tel. 052 301 52 42, bio@hansundwurst.ch, www.hansundwurst.ch



Heileurythmie Bernd Pautz. Heileurythmie ist eine medizinische Bewegungstherapie, die auch die nicht-physischen Bereiche des Menschen gezielt einbezieht. Sie wird oft als begleitende Partnerin der Komplementärmedizin eingesetzt.

Tel. 044 361 79 79, bernd.pautz@jpg-factory.com



Hofladen am Klosterplatz. Jeden Samstag von 10 bis 16 Uhr (Winter 15 Uhr). Lebensmittel wie Gemüse, Obst, Fleischwaren, Käse, Weine, Tees sowie handwerkliche Produkte von Fintan Betrieben und Fintan Partnern.

Tel. 052 304 91 21 / 50, lotti.braunwalder@fintan.ch



Karin Felder. Die Malerin Karin Felder steht mit Projekt Fintan in wechselseitiger Inspiration: bei ihrem Schaffen und mit ihren Gemälden, die im Hofladen und in verschiedenen Fintan-Räumen hängen.

karin.felder@gmail.com, www.karinfelder.ch



Kita im Chorb. Rheinauer Kindertagesstätte, unmittelbar beim Klosterplatz. Philosophie: «Die Kinder, die Tiere und die Natur vereint. Erleben, erfahren, erforschen, entdecken.» Fintan Fünf dient der Kita als Trägerschaft. Tel. 052 301 44 54, info@kitarheinau.ch, www.kitarheinau.ch



Landwerkstatt. Vielfältiger Gemüsebau-Betrieb, bei Gut Rheinau auf 4 Hektaren eingemietet. Lieferung an Läden, Restaurants, auf Märkte und über Gemüseabos innert 24 Stunden nach der Ernte.

Tel. 052 319 33 89, Fax 052 319 32 02, dakoepfel@gmail.com



Sommerakademie Rheinau. Unterschiedlichste künstlerische Kurse und Weiterbildungen zu einem Jahresthema, während zwei Wochen in den Sommerferien. Tel 052 301 42 29, sommerakademie@sunrise.ch, www.sommerakademie-rheinau.ch

* Bedingungen und Unterlagen zum Anerkennungsverfahren finden Sie auf www.fintan.ch



Gastfreundschaft bei Fintan

Räume und Infrastruktur. Betriebsausflug, Hochzeit, Geburtstag, Theateraufführung, Konzert, Jahresversammlung, Workshopenseminar: Für Ihren Anlass stehen bei uns stimmungsvolle Räumlichkeiten mit technischer Infrastruktur zur Verfügung: der elegante, geschichtsträchtige Kaisersaal, der Abteigarten, der unkomplizierte Speisesaal, die rustikale Klosterscheune, der schlichte Alte Rossstall oder die Alte Schreinerei. Wir können bis zu 150 Gäste empfangen und bewirten.

Kulinarisches Angebot. Ob Apéro oder Bankett: Unser Küchenchef stellt für Sie ein kulinarisches Angebot nach Ihren Wünschen zusammen. Wir verwenden und verarbeiten möglichst Produkte von Gut Rheinau und unserer Partner-Betriebe Hans+Wurst Naturmetzger und Landwirtstatt – alles in biologisch-dynamischer oder mindestens biologischer Qualität.

Ambiente. Rheinau ist ein Kraftort. Hier, mit unseren engagierten Mitarbeitenden und in den einmaligen Räumlichkeiten, kann Ihr Anlass zu etwas Besonderem werden.



Gastronomie bei Fintan, Karin Fleischmann
Tel. 052 304 91 57 (09.00 – 12.00 Uhr)
gastronomie@fintan.ch, www.fintan.ch



Freundeskreis Fintan

Auch Ihre Unterstützung zählt!

Projekt Fintan finanziert sich über seine Betriebe selbst. Die breite Verankerung der Fintan-Anliegen in der Öffentlichkeit und wichtige betriebsübergreifende Aufgaben wie die Herausgabe der Fintan Zeitung und die kulturellen Anlässe benötigen aber Unterstützung durch Dritte. Hier leistet der Freundeskreis Fintan seinen wichtigen Beitrag.

Dem Freundeskreis Fintan gehören Menschen an, die sich von den sozialen und ökologischen Zielsetzungen des Projekts Fintan persönlich angesprochen fühlen und bereit sind, in der einen oder anderen Weise zu diesen Zielsetzungen beizutragen: ideell, finanziell oder durch Öffentlichkeitsarbeit.

Der Eintritt in den Freundeskreis geschieht durch Angabe der Adresse oder durch eine Einzahlung. Sie erhalten dann die jährlich erscheinende Fintan Zeitung, den Freundeskreis-Brief sowie Einladungen zu den verschiedenen Fintan-Veranstaltungen zugeschickt.

Jedes Jahr schenken uns Viele von nah und fern ihre Unterstützung und ihr Vertrauen.

Ihnen allen danken wir ganz herzlich!

Kontaktadresse

Freundeskreis Stiftung Fintan
Klosterplatz 1
8462 Rheinau
Tel. 052 304 91 91
freundeskreis@fintan.ch
www.fintan.ch

Bankverbindung:

Zürcher Kantonalbank
8010 Zürich
Postkonto 80-151-4

Zugunsten von:
CH71 0070 0112 2000 3256 8
Stiftung Fintan, Rheinau

Zahlungszweck:
Freundeskreis Fintan/Prospekt

Fintan

Ökologisches, soziales und geistiges Leben

Ein Unternehmen entwickelt Bedeutung und Kraft, wenn es Begeisterung und nüchterne Kompetenz vereint. Wenn ihm vertraut werden kann.

Ein solches Unternehmen will Projekt Fintan sein.

Stiftung Fintan

Freundeskreis Fintan

Klosterplatz 1, 8462 Rheinau
Tel. 052 304 91 91
Fax 052 304 91 95
stiftung@fintan.ch

Sozialtherapie Fintan

Klosterplatz 1, 8462 Rheinau
Tel. 052 304 91 40
Fax 052 304 91 95
sozialtherapie@fintan.ch
www.fintan.ch

Gut Rheinau GmbH

Zum Pflug 5, 8462 Rheinau
Tel. 052 304 91 27
p.forster@gutrheinau.ch
oder a.waelle@gutrheinau.ch

Sativa Rheinau AG

Klosterplatz 1, 8462 Rheinau
Tel. 052 304 91 60
Fax 052 304 91 61
sativa@sativa-rheinau.ch
www.sativa-rheinau.ch

Proteus Kunstwerkstatt

Rheinhaus, Chorbstr. 25
8462 Rheinau
Tel. 052 304 91 28
Fax 052 304 91 95
proteus@fintan.ch

Fintan Fünf

Zum Pflug 5, 8462 Rheinau
Tel. 052 204 91 27
ottgreen@gmail.com
fintan.fuehrung@gmail.com

Pneumatit GmbH

Klosterplatz 1, 8462 Rheinau
Tel. 052 304 91 90
pneumatit@fintan.ch

Gastro bei Fintan

Klosterplatz 1, 8462 Rheinau
Tel. 052 304 91 57
Fax 052 304 91 95
gastronomie@fintan.ch

Herausgeber Stiftung Fintan 2015

Texte Markus Sieber

Konzept und Gestaltung TBS & Partner, Zürich

Bilder Fintan, TBS & Partner

Druck hg55, Fürth D